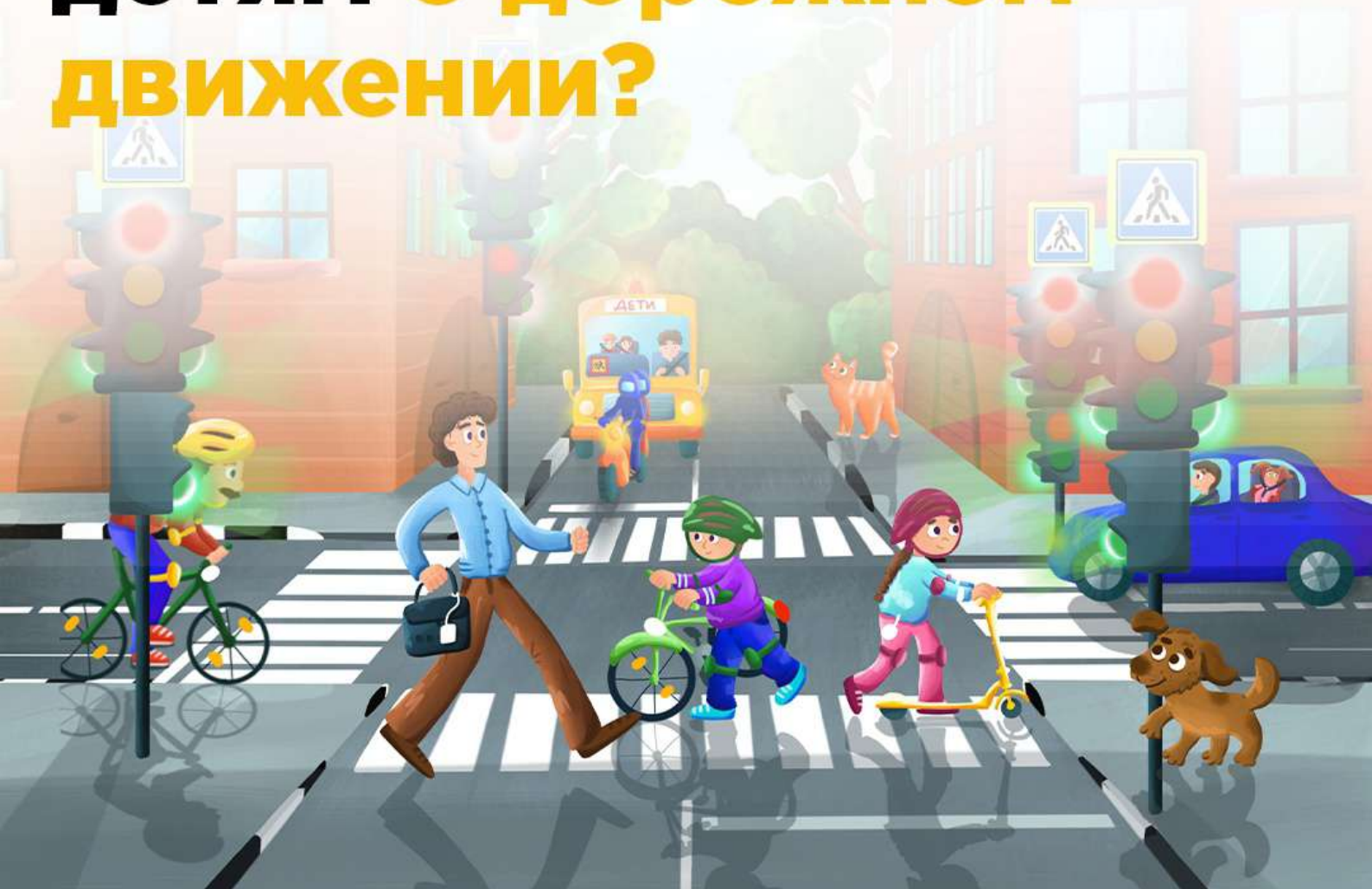


БДД

ПРАВИЛА



# Что необходимо знать детям о дорожном движении?





## Дорога делится на две части: проезжую и тротуар



Пешеходу разрешено передвигаться только по тротуару.



Перейти проезжую часть можно только по пешеходному переходу.



# Дорожные знаки для пешеходов



Наземный  
пешеходный  
переход



Подземный  
пешеходный  
переход



Надземный  
пешеходный  
переход



Движение  
пешехода  
запрещено



Автобусная  
остановка



Пешеходная  
зона



# Как переходить проезжую часть дороги?

По проезжей части машины движутся в несколько рядов, сплошная или прерывистая белая линия делит её на две части, благодаря чему обеспечивается спокойное двустороннее движение.

Для перехода пользуйтесь правилом:

**СТОЙ**

Прежде чем сделать шаг на проезжую часть, остановитесь на тротуаре.

**СМОТРИ**

Убедитесь, что все автомобили остановились, водители видят вас и пропускают.

**СЛУШАЙ**

Прислушайтесь к звукам.

**ДУМАЙ**

Убедись, что у вас достаточно времени для перехода.

**ИДИ**

Пересекайте дорогу размеренным шагом.






## Общественный транспорт



Транспортное средство останавливается на специально оборудованных площадках — остановках.

Во время движения запрещается:

-  придерживать двери, когда они закрываются;
-  открывать двери, пока транспортное средство не остановилось;
-  высовываться из окон или выставлять какие-либо предметы.